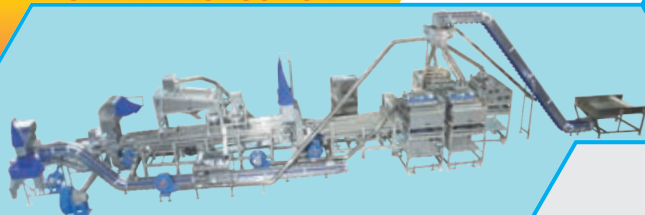


VIET MOLD MACHINE

VIET MOLD MACHINE
PRODUCTION TRADING SERVICE CO., LTD.



CLEAN PRODUCTION

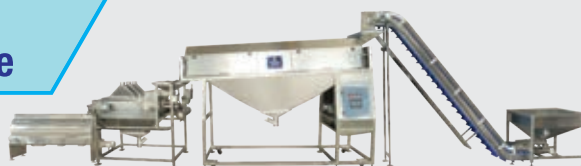


Cashew Peeling Machine

FOOD SAFETY



HYGIENE



Cashew Shelling Line

HIGH EFFICIENCY



**CASHEW PROCESSING MACHINES FULLY PLANT
MECHANIZATION & AUTOMATION**



VIET MOLD MACHINE

THE PERFECT PARTNER IN CASHEW PROCESSING INDUSTRY

VIET MOLD MACHINE is the leading supplier about the equipments, machinery for cashew processing on the world. Our clients are not only cashew processing factories in Viet Nam but also in India, Indonesia, Thailand, Cambodia, Africa: Ivory Coast, Guinea Bissau, Kenya, Nigeria, Benin, Jordan, Turkey, Mexico...

With experience and comprehensive technology solutions in cashew processing industry, we always supply the equipments, machinery for diversity of cashew processing factories according to requirements and factory capacity from 10 to 100 Tons RCN / shift. We commit to supply the technology solutions and most advanced equipments, machinery for cashew processing plants to operate efficiently.

With the motto "The client's success is VIET MOLD MACHINE advance" We constantly research, develop the leading technology and equipments for cashew processing in order to meet the strict demand about the food safety and quantity as well as optimize productivity and economic efficiency.

- ❖ Benefit of Viet Mold Machine's technology solutions and equipments for cashew processing:
- Meet the requirements of food safety standard
- Optimize value and product yield
- Assure stabilization and sustainability performance
- Increase labor capacity and reduce operation cost
- Training
- After- sales services

PAETENAIRE IRREPROCHABLE DANS LA FILIERE DE L'ANACARDE

VIET MOLD MACHINE est l'un des fournisseurs d'équipements de transformation de noix de cajou reconnus mondialement. Nos clients sont présents au Vietnam, en Inde, en Indonésie, au Thaïlande, au Cambodge, en Cote d'Ivoire, au Guinée Bissau, en Kenya, au Benin, en Nigeria, en Jordanie, en Turquie, au Mexique,...

Notre expérience et notre solution technique intégrée dans la filière d'anacarde nous permettent de proposer la solution complète en fonction de la demande qui varie de 10 tonnes par jour jusqu'à 100 tonnes par jour.

"La réussite du client est le progrès de Viet Mold Machine", nous continuons de rechercher, de développer les techniques et les équipements afin de répondre aux normes d'hygiène sanitaire et d'optimiser le rendement des équipements.

- ❖ La solution intégrée de VIET MOLD MACHINE permet de:
- Répondre aux normes d'hygiène sanitaire
- Optimiser la production
- Assurer la stabilité et la fiabilité de l'usine
- Augmenter la performance et réduire le cout d'exploitation de l'usine
- Formation
- Services après-vente



ABOUT US

VIET MOLD MACHINE COMPANY was founded officially on February 14, 2007.

With more than 15 years' experience in the industry of cashew nut processing, we have supplied our products to "Made in Vietnam" customers and build up great partnerships with full services and quality products, successfully developing different projects. Throughout the years, the machine bringing solutions and technology of Viet Mold Machine Company is honored to be present at many companies across Vietnam as well as all over the world, creating value to all our customers.

MISSION

Viet Mold Machine Company carries with it the mission of constantly researching and providing modern equipment and technology solutions to help customers achieve high economic efficiency in production, improve product quality.

We always accompany customers with sincerity to create Prosperity and Sustainable Development for the cashew processing industry.

As a reliable partner of the cashew nut processing industry, Viet Mold Machine Company is always eager to not only meet our customer demands, but also meet more than they would expect in terms of product quality and good service.

VISION

VALUES

Building and developing corporate culture according to criteria below:

- Customer-Centric
- Working Responsibility, Dedicated Service
- Non-stop Learning
- Creative Innovation
- Creating Value Together

Since then, every individual of Viet Mold Machine Company will aim for a common goal of business development associated with the best service to customers and accompanying the sustainable development of the cashew processing industry all around the world.



INTRODUCTION

VietMold est créé le 14 février 2007. Avec plus de 15 ans d'expérience dans l'industrie de la transformation de la noix de cajou, nos équipements ont l'honneur d'être présents dans de nombreuses entreprises à travers le Vietnam ainsi que dans le monde entier, nos produits labellisés "Fabriqués au Vietnam" ont pu construire une confiance absolue auprès de nos clients fidèles.

Notre société a pour mission de recherche et de fourniture des équipements et des solutions technologiques modernes pour aider les clients à atteindre une efficacité performance économique dans la production.

Notre politique d'accompagnement personnalisé permet aux clients d'atteindre leurs objectifs de manière sereine et durable.

MISSION

VISION

Etant le partenaire fiable de l'industrie de transformation d'anacarde, nous souhaitons non seulement de répondre aux besoins du client mais d'intégrer également ses besoins latents dans nos prestations.

Construire et développer la culture d'entreprise comme suit:

- Le client est notre raison
- La responsabilité est notre devoir
- L'apprentissage est notre performance
- L'innovation est notre succès
- Le tout forme notre valeur

Chaque membre de notre société doit s'appuyer sur ces valeurs fondamentales pour se perfectionner, proposer les meilleurs services aux clients et contribuer aux développements durables de l'industrie de transformation d'anacarde mondiale.

VALEURS



REMOVING IMPURITIES + DESTONER



REMOVING IMPURITIES AND DESTONER **SYSTÈME DE FILTRATION DES IMPURETÉS ET DES PIERRES**

SPECIFICATION:

- Dimension: L9.0 x W2.0 x H2.5 (m)
- Capacity: 1,500 ÷ 7,200 kg/hr for
1 to 4 Raw Cashew Calibrator
- Power Supply: 3phase - 380V/50Hz
- Power Consumption: 4.5 ÷ 8.5 KWh
- Includes : Feeding Elevator + Sieves Separator
+ Removing Stones + Dust Collector
- Model: RID2000, RID4000, RID6000, RID8000

SPÉCIFICATIONS TECHNIQUES :

- Dimension: L9.0 x (2.0 x h2.5 (m)
- Capacité: 1,500 ÷ 7,200 Kg/h pour
1 à 4 Calibreur
- Alimentation électrique: 380V/50Hz
- Consommation électrique: 4.5 ÷ 8.5 KWh
- Comprend: Godet d'alimentation +
Trémie-vibrant + séparateur de pierres +
aspirateur de poussières
- Modèle: RID2000, RID4000, RID6000, RID8000



SILO





RAW CASHEW CALIBRATOR



RAW CASHEW NUTS CALIBRATOR MACHINE CM1800 CALIBREUR CM1800

SPECIFICATION:

- Capacity: 1,500 ÷ 1,800 Kg/hr
- Dimension: L14.0 x W1.8 x H2.5 (m)
- Power Consumption: 4.5KWh
- Power Supply: 3phase - 380V/50Hz
- Included Feeding Elevator
- Mesh thickness: 6mm
- There are 6 size separated

SPÉCIFICATIONS TECHNIQUES:

- Capacité: 1,500 ÷ 1,800 kg/h
- Dimension: L14.0 x / 1.8 x h2.5 (m)
- Consommation électrique: 4.5KWh
- Alimentation électrique: 380V/50Hz
- Le remplissage automatique inclus
- L'épaisseur du treillis: 6mm
- 6 calibres après le calibrage



AUTOMATIC CASHEW STEAMER AST1000-FAC

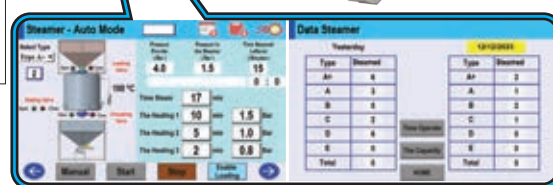
CUISEUR AUTOMATIQUE AST1000-FAC

SPECIFICATION:

- Capacity: 900 ÷ 1,000 Kg/Batch (18-25 minutes) depending on materials
- Dimension: L2.0 x W2.0 x H6.0 (m)
- Power Consumption: 1.0 KWh
- Power Supply: 3phase - 380V/50Hz
- Included Feeding Elevator
- Materials by 304 Stainless Steel, thickness 6mm
- Fully automatic control solution of Cashew Steamer
- The system has feature supplying heating with 2 stages to save fuel
- The system has high safety, use 2 pressure sensors and 1 temperature sensor to control heat supply
- Control functions are displayed on the touch screen 7-inch
- The system has the function of storing operation information and transferring data to a computer or mobile phone for monitoring. Statistics of steaming batches per day, week and month

SPÉCIFICATIONS TECHNIQUES:

- Capacité: 900 ÷ 1000 Kg/Lot (18-25 minutes) selon le type de la matières premières
- Dimension: L2.0 x / 2.0 x h6.0 (m)
- Consommation électrique: 1.0 KWh
- Alimentation électrique: 380V/50Hz
- Élévateur d'alimentation inclus
- Le cuiseur est en acier inoxydable 304 avec une épaisseur de 6mm
- La cuisson est contrôlée automatique
- Le système dispose un chauffage en 2 temps pour économiser d'énergie
- Le système a un niveau de sécurité élevé grâce aux deux capteurs de pression et un capteur de température permettant de contrôler l'apport de chaleur
- Les fonctions de contrôle sont affichées sur l'écran tactile de 7 pouces
- Le système enregistre les informations de fonctionnement du système et de les transférer vers un ordinateur ou un téléphone mobile pour la gestion quotidienne



AUTOMATIC CASHEW STEAMER



CONTINUOUS CONVEYOR DRYER FOR CASHEW KERNELS

SÉCHOIR CONTINU DE NOIX DE CAJOU

<u>SPECIFICATION:</u>	<u>SPÉCIFICATIONS TECHNIQUES:</u>
- Dimension: L11.0 x W6.0 x H3.0 (m)	- Dimension: L11.0 x / 6.0 x h3.0 (m)
- Capacity: 300 ÷ 500 Kg/hr	- Capacité: 300 ÷ 500 Kg/h
- Power Consumption: 18KWh	- Consommation électrique: 18KWh
- Power Supply: 3phase - 380V/50Hz	- Alimentation électrique: 380V/50Hz



CONTINUOUS CONVEYOR DRYER FOR CASHEW KERNELS

SÉCHOIR CONTINU DE NOIX DE CAJOU



CONTINUOUS CONVEYOR HUMIDIFIER FOR CASHEW KERNELS

HUMIDIFICATEUR CONTINU DE NOIX DE CAJOU

<u>SPECIFICATION:</u>	<u>SPÉCIFICATIONS TECHNIQUES:</u>
- Dimension: L11.0 x W6.0 x H3.0 (m)	- Dimension: L11.0 x / 6.0 x h3.0 (m)
- Capacity: 300 ÷ 500 Kg/hr	- Capacité: 300 ÷ 500 Kg/h
- Power Consumption: 18KWh	- Consommation électrique: 18KWh
- Power Supply: 3phase - 380V/50Hz	- Alimentation électrique: 380V/50Hz

CONTINUOUS CONVEYOR HUMIDIFIER FOR CASHEW KERNELS

HUMIDIFICATEUR CONTINU DE NOIX DE CAJOU

- * **Fully automatic control solution of Continuous Conveyor Dryer for Cashew Kernels and Continuous Conveyor Humidifier for Cashew Kernels:**
 - + Control panel is high standard, control panel's components: Contactor: Schneider; PLC display: Mitsubishi; Touch screen 7 inch.
 - + The steam supply system controlled automatically including: automatic control steam supply valve according to the drying stage, temperature sensor in the dryer.
 - + Drying mode is optimal, save the steam, the system allows users to install and store programs that run machine automatically on the HMI screen.
 - + The system has the function of monitoring and retrieving operating data of the dryer (drying time, drying mode, drying pressure, drying temperature) through a computer or mobile phone (using an app).
 - + The system has the function of warning inappropriate machine operating mode, trouble warning and reminding maintenance time.
- * **Système d'automatisation de séchage et d'humidification en continu par le convoyeur :**
 - + Le panneau de commande de haute qualité comprend:
 - Contacteur: Schneider ;
 - Ecran PLC tactile de 7 pouces: Mitsubishi
 - + Le système d'alimentation de vapeur automatisé est intégré une vanne d'alimentation de vapeur contrôlée automatiquement en fonction de l'étape de séchage, un capteur thermique dans le séchoir.
 - + Le système permet d'optimiser le séchage et économiser de la vapeur. Le système offre la possibilité de préprogrammer les modes de production sur l'écran HMI.
 - + Le système enregistre les activités (temps de séchage, mode de séchage, pression de séchage, température de séchage) pour le suivi de la production à travers une application sur l'ordinateur ou le smartphone.
 - + Le système alerte en cas de problème de fonctionnement de la machine et signale la période de maintenance.

Cashew Sheller CHS12 Specification:

- Capacity: 250 ÷ 500 kg/h nuts size
- Dimension: L1.3 x W1.2 x H1.1 (m)
- Whole Kernels percentage: >95 %
- Uncut rate: <5%
- Power Consumption: 0.75Kwh
- Power supply: 220V- 50Hz, controlled by Inverter
- The machine frame is made of stainless steel (Inox)
- Cutting mold and Cutting blade made of specialized material with high-strengthen (Hardness Rockwell C 50-54 HRC)
- Bearing ASAHI (Japan)
- This machine line is manufactured with high precision, high durability
- Simple operation, easy maintenance

Depending on the raw materials, handling technology and processing, nut sizes the cutting ratios may increase or decrease slightly compared to the above parameter.



Decortiquer d'anacarde CHS12:

Capacité: 250 ÷ 500 Kg/h selon le type de la matières premières

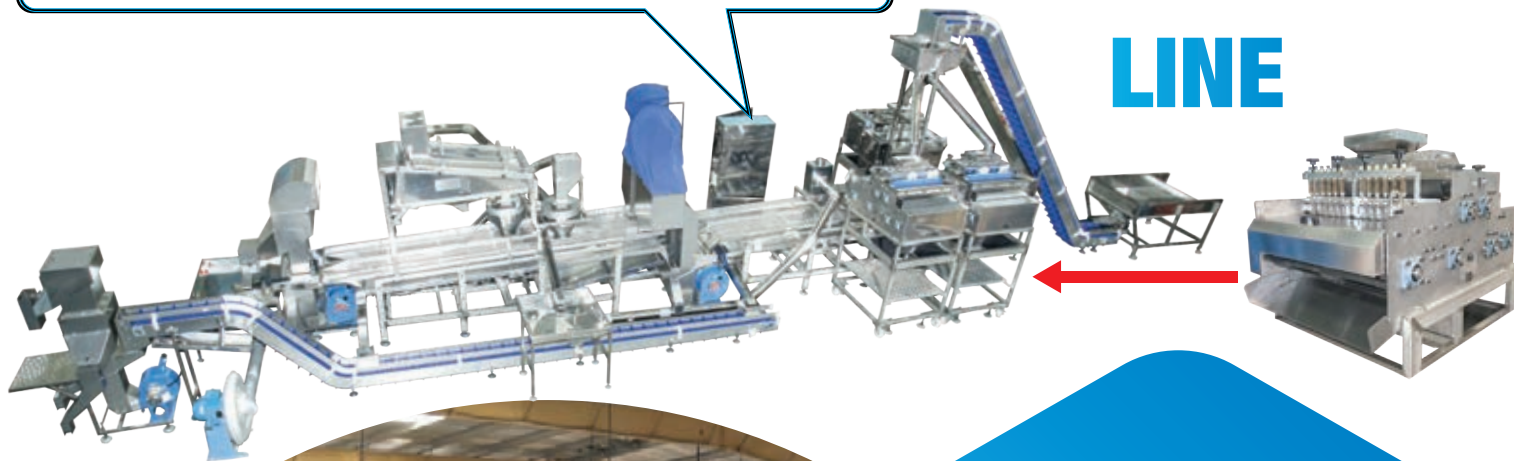
- Dimension: L1.3 x l 1.2 x h1.1 (m)
- Taux de décortiquage > 95%
- Taux de noix non décortiqué: <5%
- Consommation électrique: 0.75 KWh
- Alimentation électrique: 220V- 50Hz, contrôlé par l'ondulation
- Matériel en acier inoxydable
- Moule et lame en matériau spécialisé à haute résistance (dureté Rockwell C 50-54 HRC)
- Palier ASAHI (Japon)
- Cette ligne de machines est très robuste grâce aux équipements de fabrication de haute précision
- L'exploitation et la maintenance sont faciles et simples

+ En fonction de la qualité des noix de cajou, du traitement des noix de cajou et la taille des noix de cajou, le rendement de décortiquage peut varier par rapport aux paramètres prononcés.

Cashew Sheller CHS12 Decortiquer d'anacarde CHS12



CASHEW SHELLING LINE





**Cashew Shelling Line
SM400EX-1CHS12**



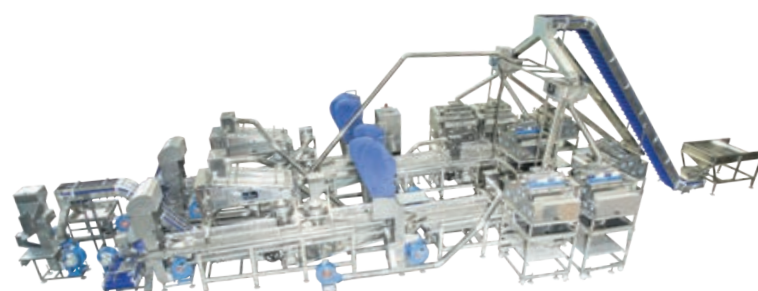
**Cashew Shelling Line
SM800EX-2CHS12**



**Cashew Shelling Line
SM1200EX-3CHS12**



**Cashew Shelling Line
SM1600EX-4CHS12**



**Cashew Shelling Line
SM2400EX-7CHS12**

CASHEW SHELLING LINE SM400EX-1CHS12

LIGNE DE DÉCORTICAGE DE NOIX DE CAJOU SM400EX-1CHS12

SPECIFICATION:

- Dimension: L15.0 x W3.5 x H3.0 (m)
- Capacity: 250 ÷ 500 Kg nuts / hr
- Whole kernels rate: 85 ÷ 95%
- Broken rate: 1 ÷ 5% nut sizes
- Uncut rate: <5%
- Power Consumption: 12KWh
- Power Supply: 3phase - 380V/50Hz
- Materials by Stainless Steel

SPÉCIFICATIONS TECHNIQUES:

- Dimension: L15.0 x / 3.5 x h3.0 (m)
- Capacité: 250 ÷ 500 Kg/h
- Taux de décortilage: 85 ÷ 95%
- Taux d'amande d'anacarde cassée: 1 ÷ 5%
- Taux de noix non décortiqué: <5%
- Consommation électrique: 12KWh
- Alimentation électrique: 380V/50Hz
- Matériel en acier inoxydable

CASHEW SHELLING LINE SM800EX-2CHS12

LIGNE DE DÉCORTICAGE DE NOIX DE CAJOU SM800EX-2CHS12

SPECIFICATION:

- Dimension: L15.0 x W4.5 x H4.0 (m)
- Capacity: 400 ÷ 1,000 Kg nuts / hr
- Whole kernels rate: 85 ÷ 95%
- Broken rate: 1 ÷ 5% nut sizes
- Uncut rate: <5%
- Power Consumption: 16KWh
- Power Supply: 3phase - 380V/50Hz
- Materials by Stainless Steel

SPÉCIFICATIONS TECHNIQUES:

- Dimension: L15.0 x / 4.5 x h4.0 (m)
- Capacité: 400 ÷ 1,000 Kg/h
- Taux de décortilage: 85 ÷ 95%
- Taux d'amande d'anacarde cassée: 1 ÷ 5%
- Taux de noix non décortiqué: <5%
- Consommation électrique: 16KWh
- Alimentation électrique: 380V/50Hz
- Matériel en acier inoxydable

CASHEW SHELLING LINE SM1200EX-3CHS12

LIGNE DE DÉCORTICAGE DE NOIX DE CAJOU SM1200EX-3CHS12

SPECIFICATION:

- Dimension: L17.0 x W4.5 x H4.0 (m)
- Capacity: 600 ÷ 1,500 Kg nuts / hr
- Whole kernels rate: 85 ÷ 95%
- Broken rate: 1 ÷ 5% nut sizes
- Uncut rate: <5%
- Power Consumption: 24KWh
- Power Supply: 3phase - 380V/50Hz
- Materials by Stainless Steel

SPÉCIFICATIONS TECHNIQUES:

- Dimension: L17.0 x / 4.5 x h4.0 (m)
- Capacité: 600 ÷ 1,500 Kg/h
- Taux de décortilage: 85 ÷ 95%
- Taux d'amande d'anacarde cassée: 1 ÷ 5%
- Taux de noix non décortiqué: <5%
- Consommation électrique: 24KWh
- Alimentation électrique: 380V/50Hz
- Matériel en acier inoxydable

CASHEW SHELLING LINE SM1600EX-4CHS12

LIGNE DE DÉCORTICAGE DE NOIX DE CAJOU SM1600EX-4CHS12

SPECIFICATION:

- Dimension: L18.0 x W4.5 x H4.0(m)
- Capacity: 1,200 ÷ 1,800 Kg nuts / hr
- Whole kernels rate: 85 ÷ 95%
- Broken rate: 1 ÷ 5% nut sizes
- Uncut rate: <5%
- Power Consumption: 26 KWh
- Power Supply: 3phase - 380V/50Hz
- Materials by Stainless Steel

SPÉCIFICATIONS TECHNIQUES:

- Dimension: L18.0 x / 4.5 x h4.0 (m)
- Capacité: 1,200 ÷ 1,800 Kg/h
- Taux de décortilage: 85 ÷ 95%
- Taux d'amande d'anacarde cassée: 1 ÷ 5%
- Taux de noix non décortiqué: <5%
- Consommation électrique: 26KWh
- Alimentation électrique: 380V/50Hz
- Matériel en acier inoxydable

CASHEW SHELLING LINE SM2400EX-7CHS12

LIGNE DE DÉCORTICAGE DE NOIX DE CAJOU SM2400EX-7CHS12

SPECIFICATION:

- Dimension: L19.0 x W7.5 x H5.0(m)
- Capacity: 1,200 ÷ 3,000 Kg nuts / hr
- Whole kernels rate: 85 ÷ 95%
- Broken rate: 1 ÷ 5% nut sizes
- Uncut rate: <5%
- Power Consumption: 45 KWh
- Power Supply: 3phase - 380V/50Hz
- Materials by Stainless Steel

SPÉCIFICATIONS TECHNIQUES:

- Dimension: L19.0 x / 7.5 x h5.0 (m)
- Capacité: 1,200 ÷ 3,000 Kg/h
- Taux de décortilage: 85 ÷ 95%
- Taux d'amande d'anacarde cassée: 1 ÷ 5%
- Taux de noix non décortiqué: <5%
- Consommation électrique: 45KWh
- Alimentation électrique: 380V/50Hz
- Matériel en acier inoxydable

+ 01 Re-cutting Cashew Sheller

+ 01 recoupe Decortiquer d'anacarde

*** Automatic control solution of Cashew Shelling Line:**

+ Control panel is high standard, control panel's components: Contactor, Inverter: Schneider; PLC display: Mitsubishi; Touch screen 7 inch.

+ The system has the function of monitoring and retrieving operating data of the cashew shelling machine (speed of motor-ampérage of the sheller head motor, speed of motor- ampérage of the centrifugal motor) through a computer or mobile phone (using the app).

+ The system has the function of warning inappropriate machine operating mode, trouble warning and reminding maintenance time.

*** La ligne de décortilage de noix de cajou automatisée:**

+ Le panneau de commande de haute qualité comprend:

- Contacteur, Inverter: Schneider;

- Ecran PLC tactile de 7 pouces: Mitsubishi

+ Le système enregistre les activités (vitesse - ampérage du moteur du décortiqueur, vitesse - ampérage du moteur centrifuge) pour le suivi de la production à travers une application sur l'ordinateur ou le smartphone.

+ Le système alerte en cas de problème de fonctionnement de la machine et signale

CASHEW KERNEL DRYER



* Fully automatic control solution of Cashew Kernel Dryer:

- + Control panel is high standard, control panel's components: Contactor: Schneider; PLC display: Mitsubishi; Touch screen 7 inch.
- + The steam supply system controlled automatically including: automatic control steam supply valve according to the drying stage, temperature sensor in the dryer.
- + Drying mode is optimal, save the drying, the system allows users to install and store programs that run machine automatically on the HMI screen.
- + The system has the function of monitoring and retrieving operating data of the dryer (drying time, drying mode, drying pressure, drying temperature) through a computer or mobile phone (using an app).
- + The system has the function of warning inappropriate machine operating mode, trouble warning and reminding maintenance time.

* Solution de contrôle entièrement automatique de la Seche-amande D'anacarde:

- + Le panneau de commande de haute qualité comprend:
- Contacteur: Schneider ;
- Ecran PLC tactile de 7 pouces: Mitsubishi
- + Le système d'alimentation de vapeur automatisé est intégré une vanne d'alimentation de vapeur contrôlée automatiquement en fonction de l'étape de séchage, un capteur thermique dans le séchoir.
- + Le système permet d'optimiser le séchage et économiser de la vapeur. Le système offre la possibilité de préprogrammer les modes de production sur l'écran HMI.
- + Le système enregistre les activités (temps de séchage, mode de séchage, pression de séchage, température de séchage) pour le suivi de la production à travers une application sur l'ordinateur ou le smartphone.
- + Le système alerte en cas de problème de fonctionnement de la machine et signale la période de maintenance.

CASHEW KERNEL DRYER SECHE-AMANDE D'ANACARDE

SPECIFICATION:

- Model: DM1200-4T-FAC
- Capacity: 1,000 ÷ 1,200 Kg/Batch
- Dimension: L2.1 x W3.8 x H2.2 (m)
- There are 04 Trolleys included Tray
- Power Consumption: 1.5 KWh
- Power Supply: 3phase - 380V/50Hz

SPÉCIFICATIONS TECHNIQUES:

- Modèle: DM1200-4T-FAC
- Capacité: 1,000 ÷ 1,200 Kg/lot
- Dimension: L2.1 x / 3.8 x h2.2 (m)
- 4 brouettes et les plateaux sont inclus
- Consommation électrique: 1.5 KWh
- Alimentation électrique: 380V/50Hz

SPECIFICATION:

- Model: DM2400-8T-FAC
- Capacity: 2,000 ÷ 2,400 Kg/Batch
- Dimension: L4.1 x W3.8 x H2.2 (m)
- There are 08 Trolleys included Tray
- Power Consumption: 3.0 KWh
- Power Supply: 3phase - 380V/50Hz

SPÉCIFICATIONS TECHNIQUES:

- Modèle: DM2400-8T-FAC
- Capacité: 2,000 ÷ 2,400 Kg/lot
- Dimension: L4.1 x / 3.8 x h2.2 (m)
- 8 brouettes et les plateaux sont inclus
- Consommation électrique: 3.0 KWh
- Alimentation électrique: 380V/50Hz

SPECIFICATION:

- Model: DM3600-12T-FAC
- Capacity: 3,000 ÷ 3,600 Kg/Batch
- Dimension: L6.2 x W3.8 x H2.2 (m)
- There are 12 Trolleys included Tray
- Power Consumption: 4.5 KWh
- Power Supply: 3phase - 380V/50Hz

SPÉCIFICATIONS TECHNIQUES:

- Modèle: DM3600-12T-FAC
- Capacité: 3,000 ÷ 3,600 Kg/lot
- Dimension: L6.2 x / 3.8 x h2.2 (m)
- 12 brouettes et les plateaux sont inclus
- Consommation électrique: 4.5 KWh
- Alimentation électrique: 380V/50Hz

SPECIFICATION:

- Model: DM4800-16T-FAC
- Capacity: 4,000 ÷ 4,800 Kg/Batch
- Dimension: L8.2 x W3.8 x H2.2 (m)
- There are 16 Trolleys included Tray
- Power Consumption: 6.0 KWh
- Power Supply: 3phase - 380V/50Hz

SPÉCIFICATIONS TECHNIQUES:

- Modèle: DM4800-16T-FAC
- Capacité: 4,000 ÷ 4,800 Kg/lot
- Dimension: L8.2 x / 3.8 x h2.2 (m)
- 16 brouettes et les plateaux sont inclus
- Consommation électrique: 6.0 KWh
- Alimentation électrique: 380V/50Hz

- Fuel: hot steam from Boiler
- Drying time: 8 ÷ 14 hour

- Source d'énergie: la vapeur de la chaudière
- Temps de séchage: 8 ÷ 14 heures

CASHEW PEELING MACHINE



AUTOMATIC CASHEW PEELING MACHINE PM300-APC2-FAC MACHINE A DEPELICULER AUTOMATIQUE PM300-APC2-FAC

SPECIFICATION:

- Dimension: L11.0 x W2.0 x H3.0 (m)
- Capacity: approx. 200 ÷ 300 Kg/hr
- Whole kernels peeled: 80 ÷ 95%
- Broken: 4 ÷ 8%
- Installed power: 3KWh
- Power Supply: 3phase - 380V/50Hz
- Air compressor need: 50HP - 7bar (37KW)

SPÉCIFICATIONS TECHNIQUES:

- Dimension: L11.0 x / 2.0 x h3.0 (m)
- Capacité: 200 ÷ 300 Kg/h
- Taux de dépelliculage: 80 ÷ 95%
- Taux de casse: 4 ÷ 8%
- Consommation électrique: 3KWh
- Alimentation électrique: 380V/50Hz
- Compresseur: 50HP - 7bar (37KW)

AUTOMATIC CASHEW PEELING MACHINE PM400-APC3-FAC MACHINE A DEPELICULER AUTOMATIQUE PM400-APC3-FAC

SPECIFICATION:

- Dimension: L11.0 x W2.0 x H3.0 (m)
- Capacity: approx. 300 ÷ 400 Kg/hr
- Whole kernels peeled: 80 ÷ 95%
- Broken: 4 ÷ 8%
- Installed power: 3KWh
- Power Supply: 3phase - 380V/50Hz
- Air compressor need: 75HP - 7bar (55KW)

SPÉCIFICATIONS TECHNIQUES:

- Dimension: L11.0 x / 2.0 x h3.0 (m)
- Capacité: 300 ÷ 400 Kg/h
- Taux de dépelliculage: 80 ÷ 95%
- Taux de casse: 4 ÷ 8%
- Consommation électrique: 3KWh
- Alimentation électrique: 380V/50Hz
- Compresseur: 75HP - 7bar (55KW)

AUTOMATIC CASHEW PEELING MACHINE PM500-APC4-FAC MACHINE A DEPELICULER AUTOMATIQUE PM500-APC4-FAC

SPECIFICATION:

- Dimension: L11.0 x W2.0 x H3.0 (m)
- Capacity: approx. 400 ÷ 500 Kg/hr
- Whole kernels peeled: 80 ÷ 95%
- Broken: 4 ÷ 8%
- Installed power: 3KWh
- Power Supply: 3phase - 380V/50Hz
- Air compressor need: 100HP - 7bar (75KW)

SPÉCIFICATIONS TECHNIQUES:

- Dimension: L11.0 x / 2.0 x h3.0 (m)
- Capacité: 400 ÷ 500 Kg/h
- Taux de dépelliculage: 80 ÷ 95%
- Taux de casse: 4 ÷ 8%
- Consommation électrique: 3KWh
- Alimentation électrique: 380V/50Hz
- Compresseur: 100HP - 7bar (75KW)

* Fully automatic control solution of Peeling Machine:

- Control functions are displayed on the touch screen 7-inch:
- + Speed - amperage of motor rotary drum peeler, spring shaft, air conveyor.
- + Vibration indicators, pressure value supplied to the air conveyor.
- The compressed air supply system for air conveyor is automatically controlled according to the set pressure by a linear electric valve.
- The system has the function of monitoring and retrieving operating data of the cashew peeling machine through a computer or mobile phone (using the app).
- The system has the function of warning inappropriate machine operating mode, trouble warning and reminding maintenance time.

* Solution de contrôle entièrement automatique de la Machine a Depelliculer:

- Les fonctions de contrôle sont affichées sur l'écran tactile de 7 pouces:
- + La vitesse et la puissance du moteur à tambour rotatif, l'arbre à ressort, le convoyeur à air.
- + Les indicateurs de vibration, la valeur de pression fournie au convoyeur à air.
- Le système d'alimentation d'air comprimé au convoyeur à air est contrôlé automatiquement par une électrovanne linéaire selon les fonctions prédéfinies.
- Le système enregistre les activités de la décortiqueuse pour le suivi de la production à travers une application sur l'ordinateur ou le smartphone.
- Le système alerte en cas de problème de fonctionnement de la machine et signale la période de maintenance.



CASHEW KERNEL GRADER



CASHEW KERNEL GRADER
CALIBREUR D'AMANDE D'ANACARDE

SPECIFICATION:

- Dimension: L4.5 x W1.0 x H2.5 (m)
- Capacity: 200 ÷ 600 Kg/hr
- Power Consumption: 0.75 - 2.2 KWh
- Power Supply: 3phase - 380V/50Hz
- There are 4 size separated
- Materials by Stainless Steel
- Model: GM200, GM400, GM600

SPÉCIFICATIONS TECHNIQUES:

- Dimension: L4.5 x (1.0 x h2.5 (m)
- Capacité: 200 ÷ 600 Kg/h
- Consommation électrique: 0.75 - 2.2 KWh
- Alimentation électrique: 380V/50Hz
- 4 calibres: WS/W240/W320/W450
- Matériel en acier inoxydable
- Modèle: GM200, GM400, GM600





VACUUM PACKING LINE



VACUUM PACKING LINE



VACUUM PACKING LINE CHAÎNE DE PACKAGING SOUS VIDE	
SPECIFICATION: - Dimension: L16.0 x W2.0 x H2.5 (m) - Power Consumption: 5KWh Included in packing line: 1. Feeding Elevator 2. Sieve Shaking Screener: $\Phi 4, \Phi 6, \Phi 8$ mm 3. Inspect Belt Conveyor 4m 4. Dust Collector 5. Metal Detector 6. Transfer Elevator 7. Hopper 8. Weighing Scale 9. Impactor Vibrator 10. Vacuum Packing Machine	SPÉCIFICATIONS TECHNIQUES: - Dimension: L16.0 x / 2.0 x h2.5 (m) - Consommation électrique: 5KWh La chaîne comprend: 1. Le remplissage automatique 2. Le système de vibration 3. 4 mètres de tapis roulant 4. L'aspirateur 5. Le détecteur du métal 6. L'élévateur connexion 7. Le réservoir 8. La balance électronique 9. Le système de compression par la vibration 10. Le packaging sous vide



VACUUM PACKING MACHINE



VACUUM PACKING MACHINE PACKAGING SOUS VIDE	
SPECIFICATION: - Dimension: L1.8 x W1.5 x H1.2 (m) - Capacity: approx. 80 ÷ 120 Packgs/hr - Installed power: 2.2KWh - Power Supply: 3phase - 380V/50Hz - Included 02 Rollers conveyor - Flexi pack PE: 25 Lbs and 50 Lbs - Materials by Stainless Steel	SPÉCIFICATIONS TECHNIQUES: - Dimension: L1.8 x / 1.5 x h1.2 (m) - Capacité: 80 ÷ 120 paquets/h - Consommation électrique: 2.2KWh - Alimentation électrique: 380V/50Hz - 2 convoyeurs à rouleaux inclus - Types de paquet: 25 Lbs et 50 Lbs - Matériel en acier inoxydable



VACUUM PACKING LINE FOR JUMBO





SORTING CONVEYOR
CONVOYEUR DE TRIAGE



**GRADING TABLE BY
STAINLESS STEEL WITH LIGHTING**
**LA TABLE DE TRIAGE MANUEL
EN ACIER INOXYDABLE ÉCLAIRÉ**



KERNEL HUMIDIFICATING MACHINE
LA HUMIDIFICATION



ROASTING CASHEW MACHINE
MACHINE À RÔTIR D'AMANDE D'ANACARDE



METAL DETECTOR BEFORE PACKING
DÉTECTEUR DU MÉTAL AVANT PACKING



**SIEVE SHAKING SCREENER
WITH DUST COLLECTOR**
LE VIBREUR EQUIPE L'ASPIRATEUR



METAL DETECTOR AFTER PACKING
LE DÉTECTEUR DU MÉTAL APRÈS PACKING



CASHEW PIECE KERNEL GRADER SYSTEM PKG-D04
CLASSIFICATEUR D'AMANDE BRISÉE PKG-D04



**BLADE AND SPLITTER
GRINDING MACHINE**
MACHINE DE MEULAGE



CASHEW KERNEL TRAY FEEDING SYSTEM
**SYSTÈME DE PLATEAU D'ALIMENTATION
DE NOIX DE CAJOU**



**DUST COLLECTOR SYSTEM
FOR PEELING MACHINE**
ASPIRATEUR DE POUSSIÈRES



**SHELL BLOWER FROM
SHELLING MACHINE TO SILO**
**SOUFFLEUR DE COQUE DE LA MACHINE
DE DÉCORTICAGE AU SILO. ASPIRATEUR DE COQUES**



AUTO COLOR SORTER AND SIZING
**LE REMPLISSAGE POUR LE SYSTÈME
DE TRIAGE PAR LA DETECTION DE COULEUR**



**AIR SCREW COMPRESSOR FOR
PEELING MACHINE AND COLOR SORTER**
**AIR COMPRESSEUR POUR LA MACHINE
A DEPELICULLER ET SYSTÈME DE TRIAGE
PAR LA DETECTION DE COULEUR**



**STEAM BOILER FOR
DRYER AND STEAMER**
LA CHAUDIERE



FEEDING ELEVATOR
ÉLÉVATEUR D'ALIMENTATION



CASHEW TROLLEY
CHARIOT DE NOIX DE CAJOU



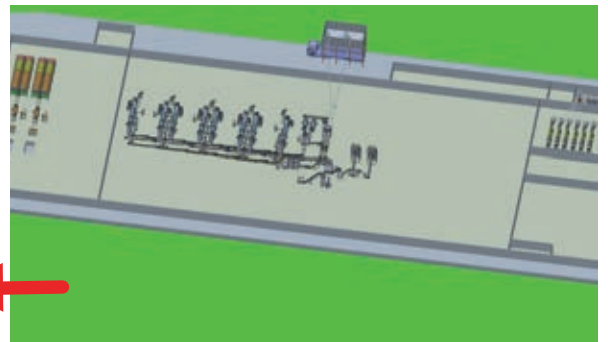
CASHEW KERNEL TROLLEY
CHARIOT DES AMANDES DE NOIX DE CAJOU

CASHEW PROCESSING PLANT WITH CAPACITY 10 - 100 TONS RCN/DAY

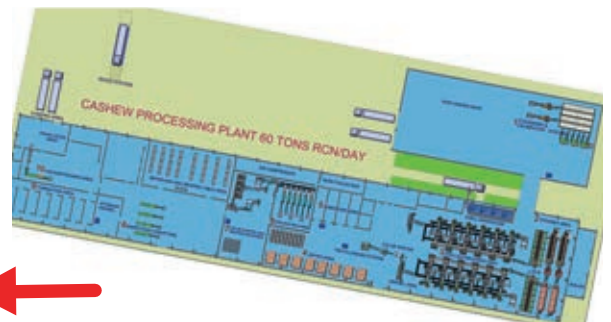
PLAN D'USINE DE TRANSFORMATION D' ANACARDE 100MT RCN/JOUR



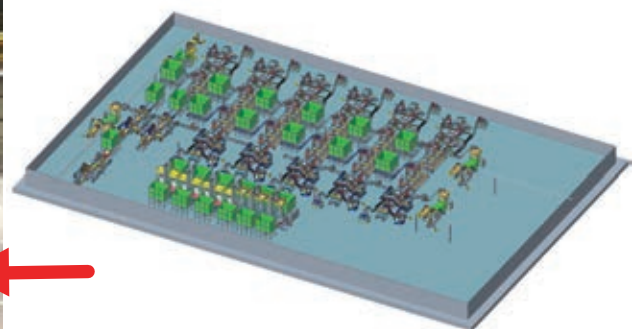
CASHEW PROCESSING PLANT DESIGN 25 TONS RCN/DAY



CASHEW PROCESSING PLANT DESIGN 30 TONS RCN/DAY



CASHEW PROCESSING PLANT DESIGN 60 TONS RCN/DAY



CASHEW PROCESSING PLANT DESIGN 100 TONS RCN/DAY



VIET MOLD MACHINE



Contact Us:



admin@vietmoldmachine.com
vmmpro@vietmoldmachine.com



Website: www.vietmoldmachine.com



Office: 138A Dinh Bo Linh St., Ward 26,
Binh Thanh Dist., HCM City, Viet Nam



Factory: 54 An Duong Vuong St.,
Ward 16, Dist 8, HCM City, Viet Nam



Tel : 0084.28.62 537 904
Fax: 0084.28.62 537 905



Indian Contact : Anil Goyal
Mobile : 9811191356
E-mail : anil.goyal@cncsign.in